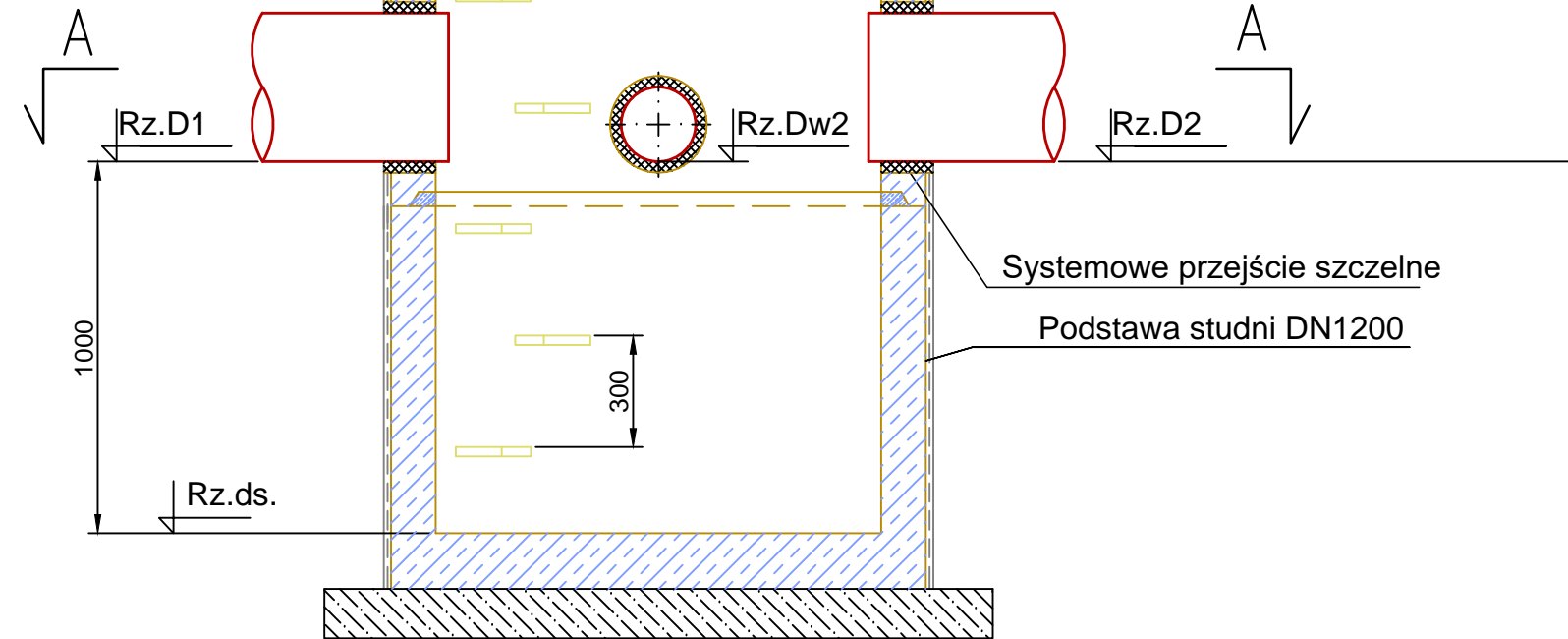


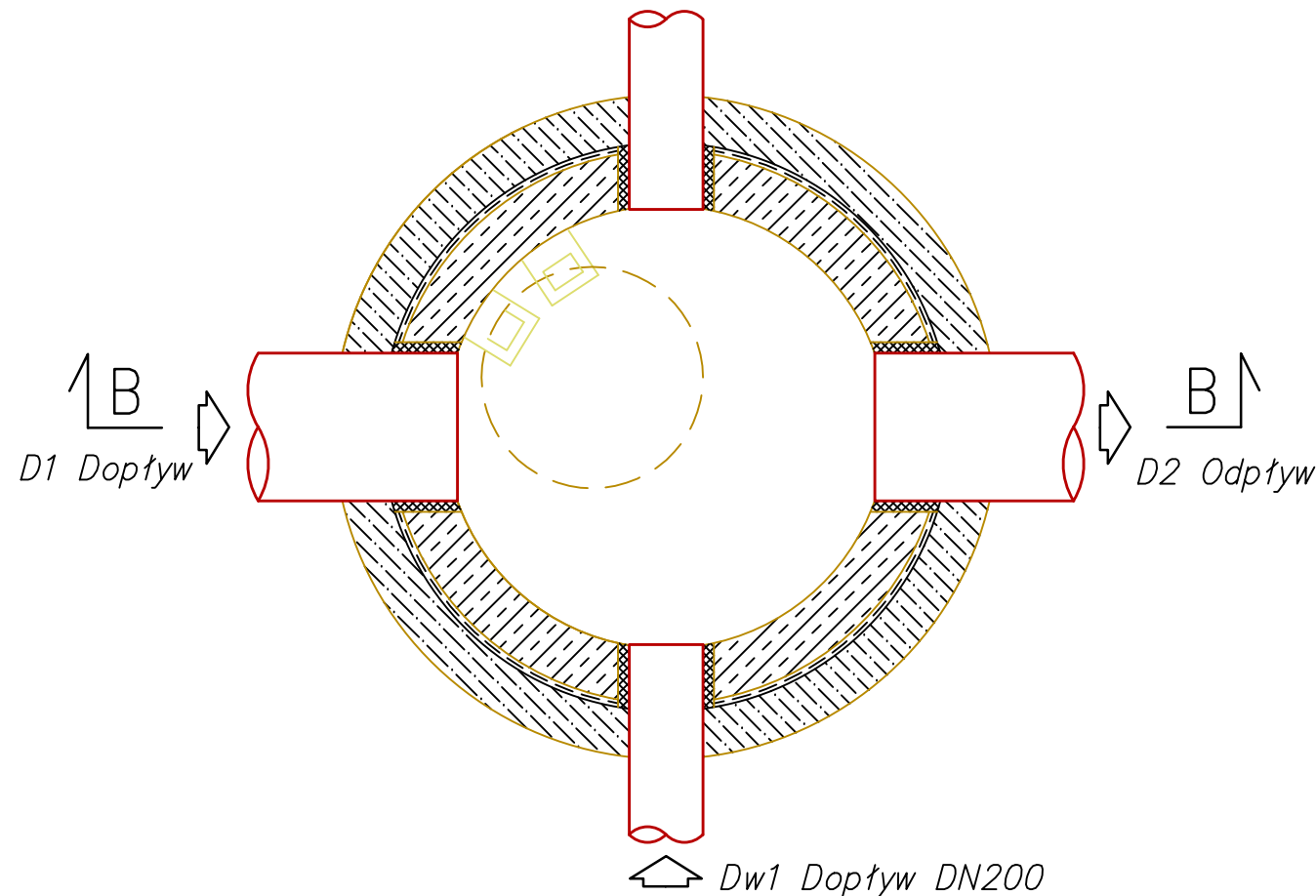
Właz żeliwny wentylowany
zamykany D400 Ø600



Płyta pokrywowa DN1200/600

Kręgi betonowe DN1200



A - A
Dw2 Dopytyw DN200



INWESTOR:  POWIAT WOŁOMIŃSKI ul. Prądyńskiego 3 05-200 Wołomin		JEDNOSTKA PROJEKTOWANIA:  Piotr Szydłowski ul. Modlińska 6 lok. 103 03-216 Warszawa Projekt tel. 506-426-712 Biuro Projektów Drogowych e-mail: biuro@tmpprojekt.pl		
NAZWA OBIEKTU BUDOWLANEGO: ROZBUDOWA DRogi POWIATOWEJ NR 4312W NA ODCINKU OD PRZEJAZDU PKP W DUCZKACH DO RONDA W ZAGOŚCIŃCU NA POŁĄCZENIU UL. 100-LECIA, PODMIEJSKIEJ, SZKOLNEJ				
ADRES: woj. mazowieckie, powiat wołomiński, gm. Wołomin				
STADIUM: PROJEKT BUDOWLANY			BRANŻA: BRANŻA INSTALACYJNA KANALIZACJA DESZCZOWA	
TYTUŁ RYSUNKU: Schemat przepływowej studni betonowej DN1200 z osadnikiem				SKALA: 1:20
STANOWISKO:	IMIĘ I NAZWISKO:	SPECJALNOŚĆ:	NR UPRAWNIENI:	PODPIS:
Projektant	mgr inż. Sebastian Durda	instalacyjna sieci kanalizacyjne	MAZ/0343/POOS/14	
Sprawdzający	mgr inż. Konrad Suliński	instalacyjna sieci kanalizacyjne	MAZ/0213/POOS/10	
Opracowujący				
DATA:	CZERWIEC 2016		NR RYSUNKU:	4.2